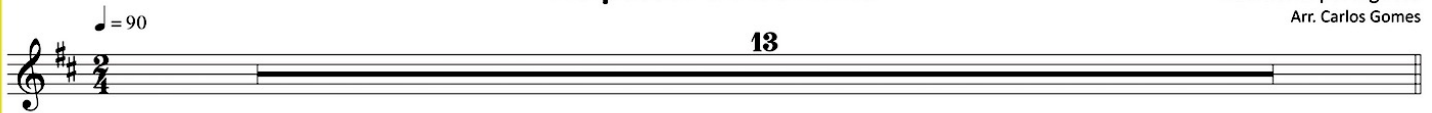


Ao passar a ribeirinha

Tradicional portuguesa
Arr. Carlos Gomes

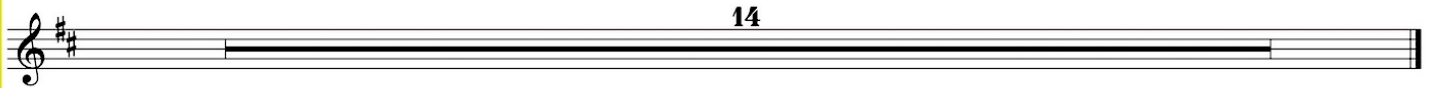


1. Ao pas - sar a ri - bei - ri - nha, pus o pé, mo - lhei a mei - a, pus o
2. Na - mo - rei na mi - nha ter - ra fui ca - sar a ter - ra_a - lhei - a, fui ca -
3. Fui ca - sar a ter - ra_a - lhei - a por não qu'rer ca - sar na mi - nha. Pus o



D.S. 3x

pé, mo - lhei a mei - a, pus o pé, mo - lhei a mei - a. _____
 sar a ter - ra_a - lhei - a, fui ca - sar a ter - ra_a - lhei - a. _____
 pé, mo - lhei a mei - a, ao pas - sar a ri - bei - ri - nha. _____



© cantarmais.pt

- A Ao passar a ribeirinha,
 pus o pé,
 molhei a meia,
 pus o pé,
 molhei a meia, pus o pé,
 molhei a meia.
- A Namorei na minha terra
 fui casar
 a terra alheia,
 fui casar
 a terra alheia, fui casar
 a terra alheia.
- A Fui casar a terra alheia
 por não qu'rer
 casar na minha.
 Pus o pé,
 molhei a meia, ao passar
 a ribeirinha.

Estrutura musical do arranjo	Introd.	A	A	A	Coda
Estrutura do texto		Estrofe 1	Estrofe 2	Estrofe 3	